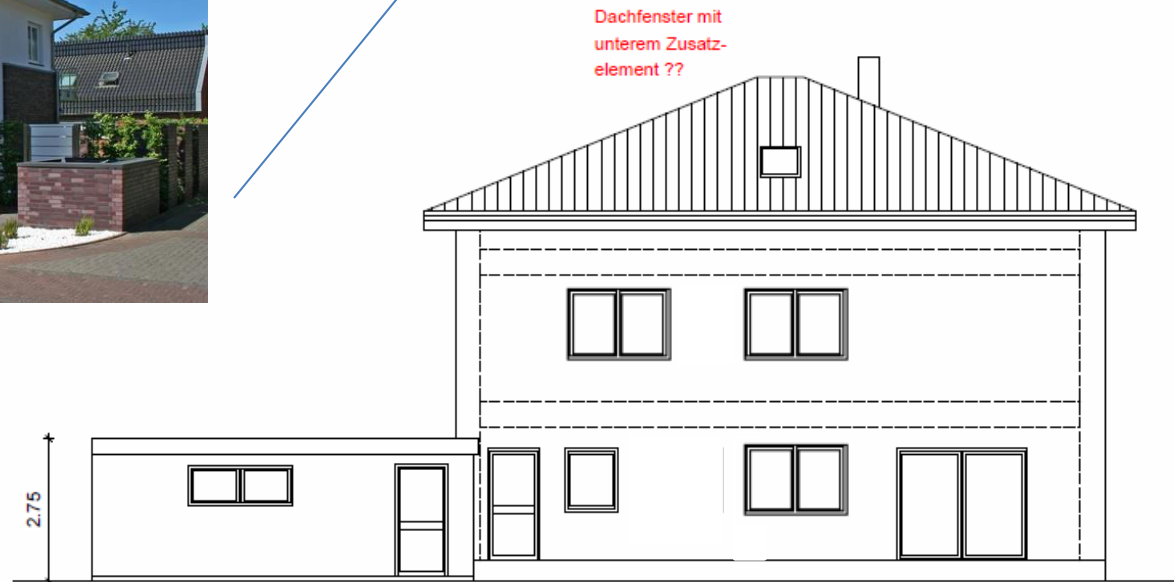




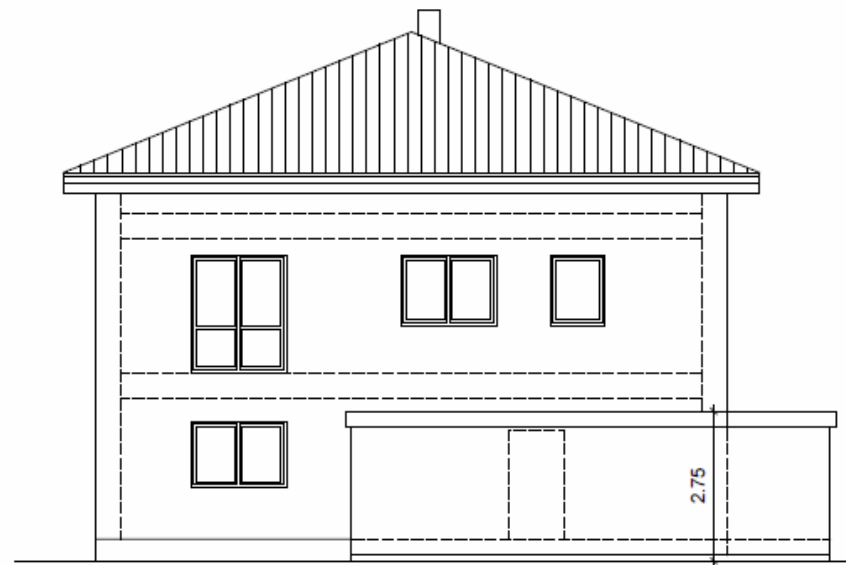
Beispiel für „Auflockerung“ der Ansicht



Süd-West-Ansicht



Nord-Ost-Ansicht



Süd-Ost-Ansicht



Nord-West-Ansicht

Befreiung für Walmdach erforderlich !!

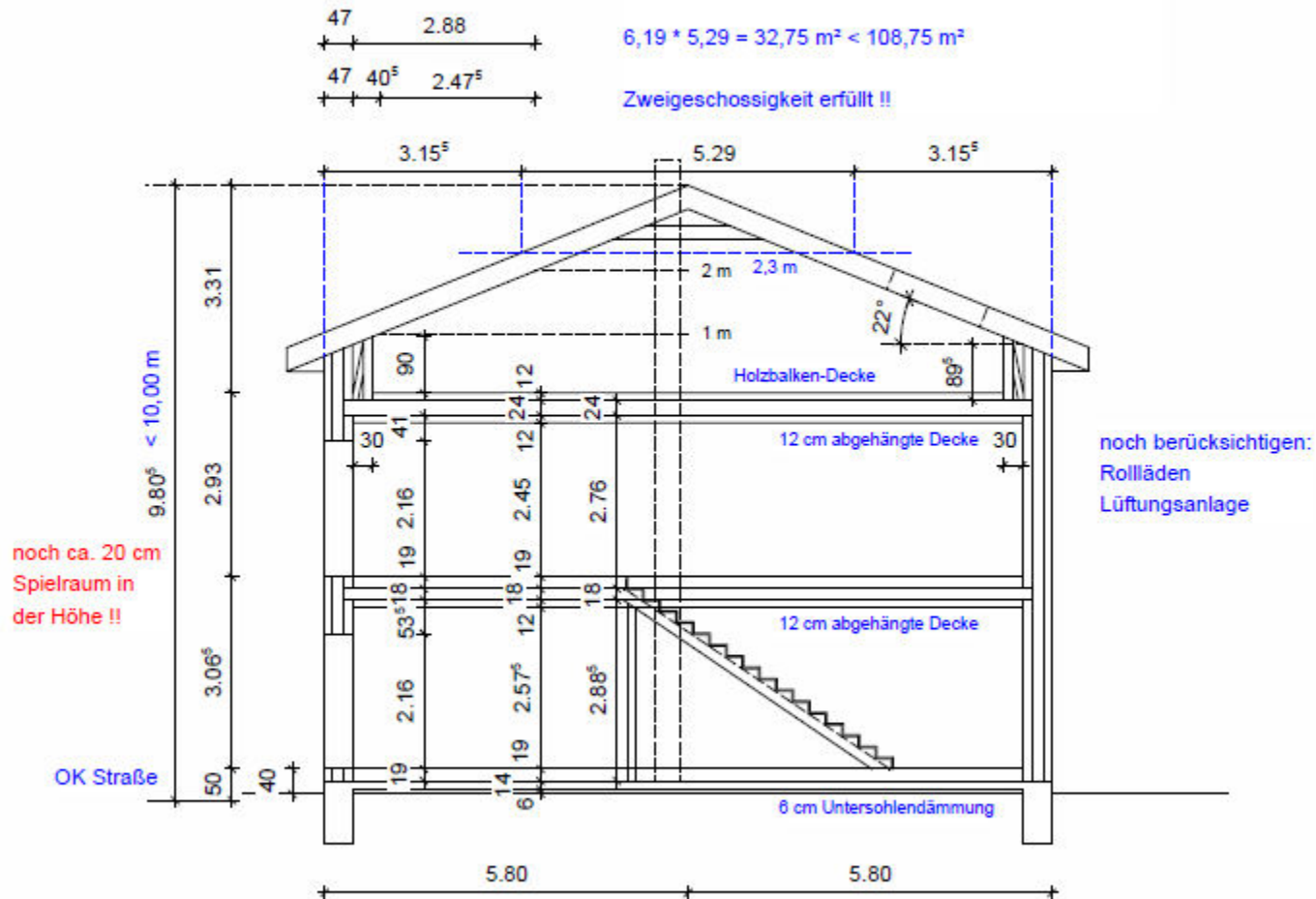
Berechnung Geschossigkeit:

Grundfläche = $12,5 \cdot 11,6 = 145,00 \text{ m}^2$

im DG max. $145,00 / 4 \cdot 3 = 108,75 \text{ m}^2$ über $h = 2,30 \text{ m}$

$6,19 \cdot 5,29 = 32,75 \text{ m}^2 < 108,75 \text{ m}^2$

Zweigeschossigkeit erfüllt !!



Systemskizze Schnitt