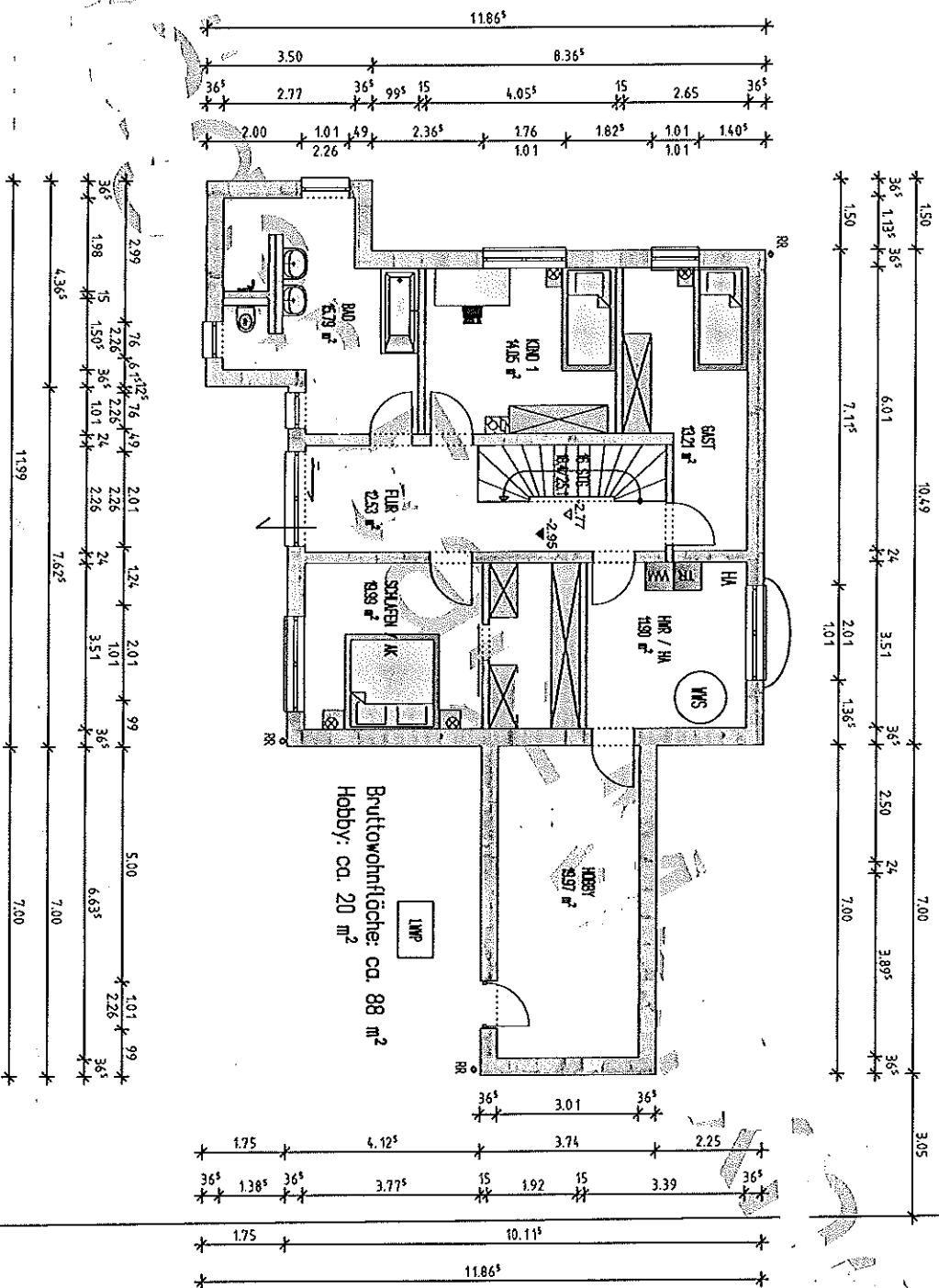


Grundriss UG

Strasse 4000



Bruttowohnfläche: ca. 88 m²
Hobby: ca. 20 m²

Legende:

- HMR = Hauswirtschaftsraum
- HA = Hausanschlüsse
- HTK = Handtuchheizkörper
- GWC = Gäste WC
- AK = Ankleide
- WM = Waschmaschine
- TR = Trockner
- Schiebetür
- Dachlinie
- WWS = Warmwasserspeicher
- LWHP = Luftwasserwärmepumpe

Geschosshöhe: ca. 2,75 m
Decke: Stahlbetondecke ca. 20 cm

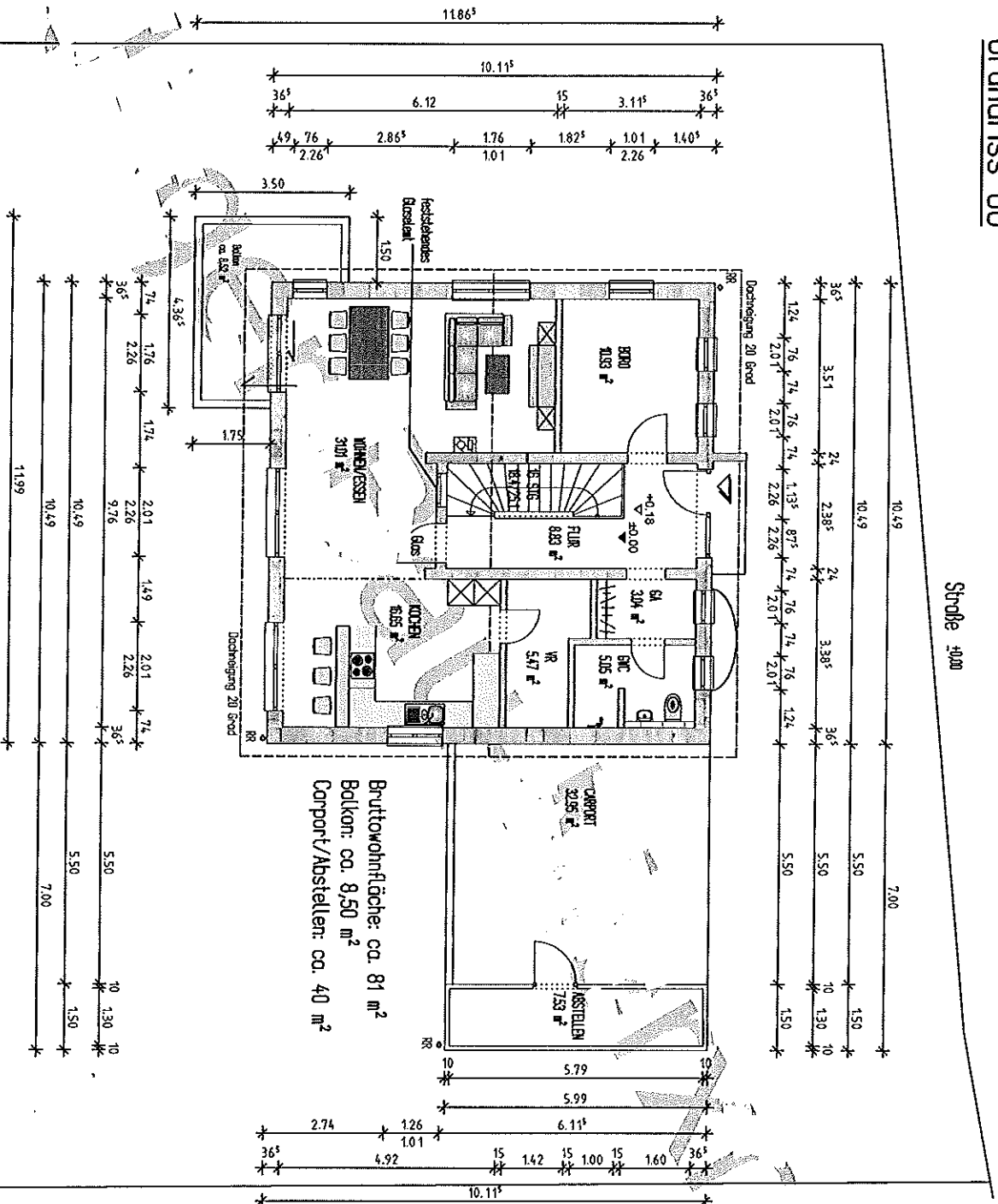


Untergeschoss

ENTWURF 2

07062018

Grundriss OG

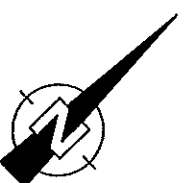


Legende:

- HA = Hauswirtschaftsraum
- HA = Hausanschlüsse
- HTK = Handluheizerkörper
- GMC = Gäste WC
- AK = Ankleide
- WM = Waschmaschine
- TR = Trockner
- Schiebetür
- Dachlinie
- WWS = Warmwasserspeicher
- LWP = Luftwasserwärmepumpe

Geschosshöhe: ca. 2,75 m
 Decke: Holzbalkendecke ca. 20 cm
 Dach: Satteldach
 Dachneigung: 20 Grad
 - Wohnen und Essen bis zum
 Dach offen!

Garage Flachdach



Obergeschoss

ENTWURF 2

M 1:100
 07062018